

富士市民活動センター コミュニティ f の広報誌

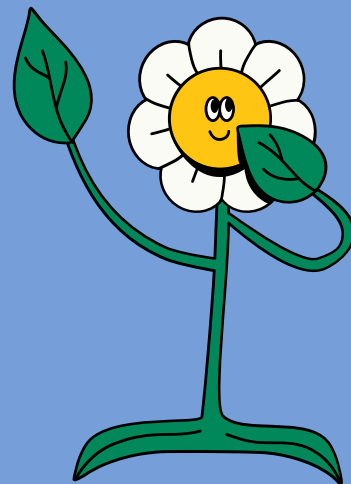
「コミュエフtoday」 WEB閲覧用

富士市民活動センター・コミュニティfの広報誌

コミュニティ

today

2022-08月 69号



2022年吉原祇園祭



花手水



---

02 利用者アンケート集計報告

---

04 助成金情報

---

05 コミュニティfトピックス

---

06 イベント情報

---

07 イベントレポート  
まるごと富士交流会～協働へのはじまり～  
& 富士市民活動支援補助金説明会

---

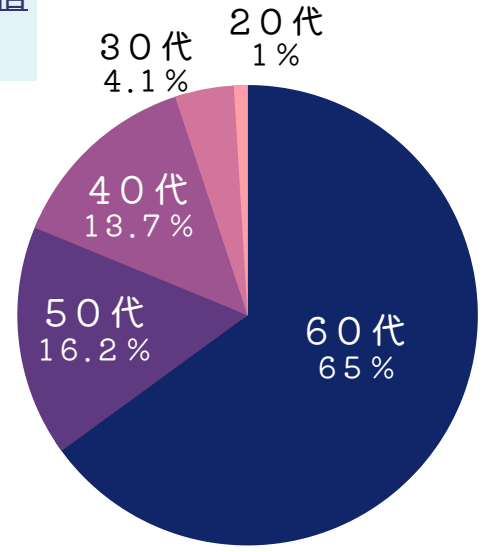
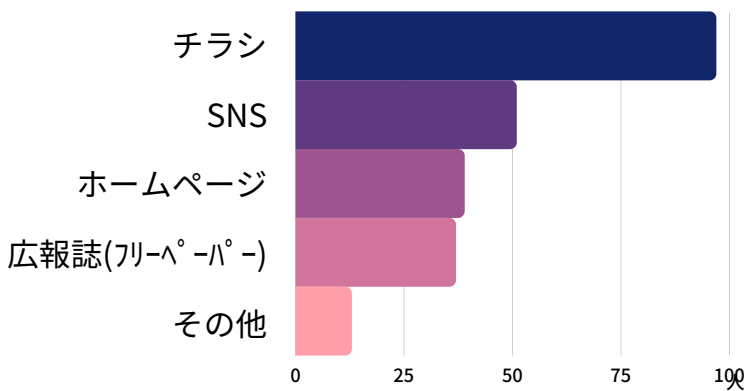
08 予告  
・GOOGLE活用セミナー  
・フードドライブ ほか

# 富士市民活動センター コミュニティ f 利用者アンケート 集計報告

コミュニティ f では2022年5月に、コミュエフ利用者、利用団体の方々、314名を対象にアンケートを実施。今回のアンケートでは、富士市がDX(デジタル変革)宣言をしたこともあり、情報発信やデジタルツールについてお聞きしました。

## 情報発信 について

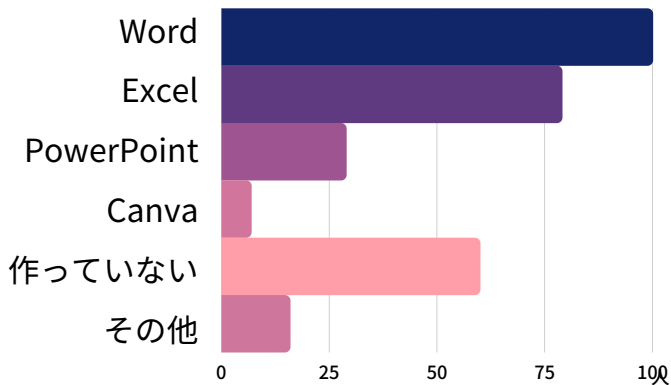
Q 市民活動や町内会の広報活動などの情報はどのように発信しますか？(複数回答)



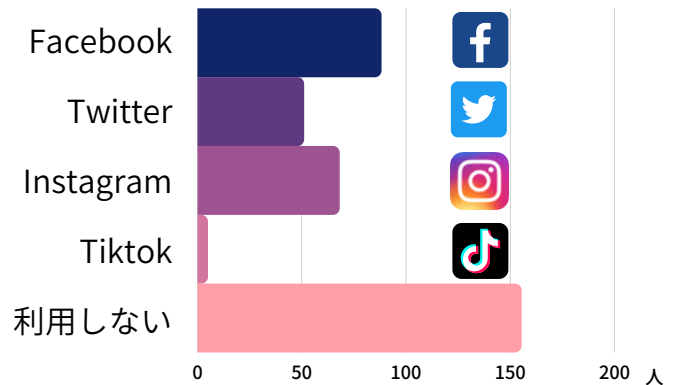
▲アンケート回答者属性(年代)

## SNS について

Q 団体の広報物はどのようなツールで作っていますか？(複数回答)



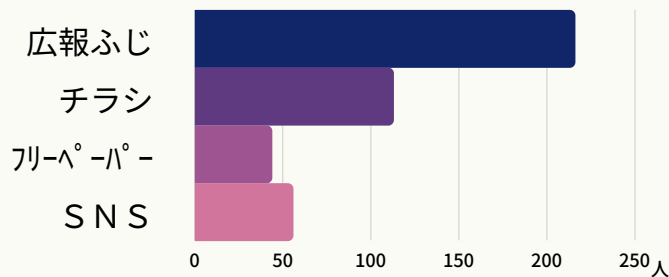
Q 普段お使いのSNSを教えてください。(複数回答)



広報物はチラシが最も多いという結果になりました。仕様ツールはWordとExcelの2つが多いという結果に。今年コミュ f で講座を行ったCanvaは便利なツールですが、Officeソフトと比較すると利用者はまだ少ないようです。

## 講座について

Q 講座などの情報はどのように収集しますか？(複数回答)



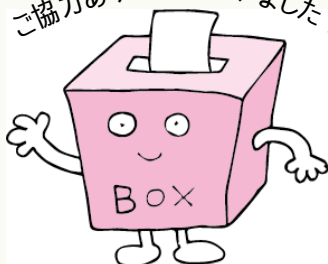
Q 今後コミュエフではどのような講座に参加してみたいですか？

- Zoom会議を主催する場合の諸準備、技術的なこと。
- SNSを広報でもっと活用したいが、自分の知識範囲ではわからないことが多い。活動にする知識を学びたい。キャンパ講座よかったです。
- コミュニケーション能力の向上。
- チラシ制作・情報共有の仕方。
- ストレス対策・心理。
- 動画作成。

Q デジタル化に関するどんな講座を望みますか？

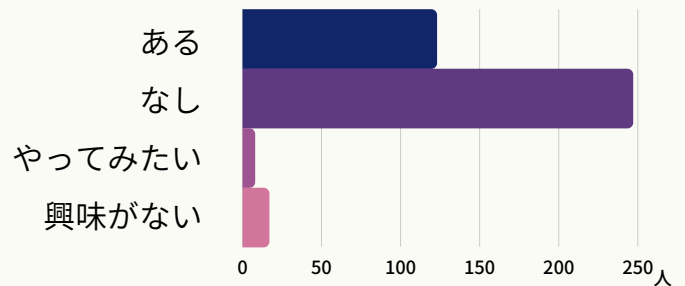
- SNS広告、動画、宣伝、Youtube配信。
- Zoomホストの講座。
- 便利なデジタルツールの紹介や活用方法についての講座。
- 団体HP・ブログの作成。
- (デジタルツールに関する)基礎的なこと。

ご協力ありがとうございました！

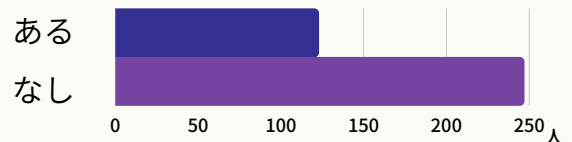


## オンライン会議について

Q 会議や講座などにオンラインで参加したことはありますか？



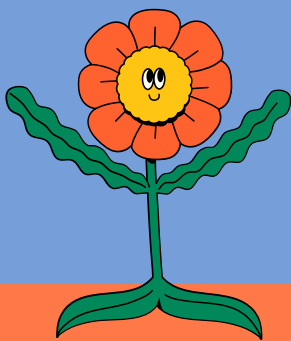
Q オンライン会議や講座について必要性を感じますか？



### ある(必要性を感じる)と回答した方のご意見

- 集団で集まれない時には必要と感じる。
- 自宅で様々な講座を視聴できる。
- あると感じるが利用方法がわからない。
- コロナ禍などオンラインで定期的な会議が出来る。
- 交通費と時間が短縮できるので便利。
- 介護や育児があると外出するのが大変。移動時間もあるため必要と感じる。
- オンライン環境をつくれないう方がまだまだ多いのでサポートを同時に企画者は考えながら開くべき。
- オンライン会議(講座)とオフラインの会議、それぞれに利点があるためそれらを選べると良いと思う。

オンライン会議は時間や場所の制約が少ないという利点があるものの、必要性を感じないという声も多いようです。皆様のお役に立てるよう、今回頂いたアンケート結果を施設運営に活かして参ります。これからもご意見お待ちしております！



## 助成金情報

市民活動団体向け  
助成金募集情報

分野

**助成名**

実施団体

募集〆切

QR  
コード

コミュニティ f 施設内、及び HP の助成金情報コーナーでは、右記のほか随時情報が更新されています。ぜひご覧ください。

文化・芸術



### 2022年度 第32期助成

公益財団法人  
全国税理士共栄会文化財団

2022年10月31日

医療・福祉



### がん患者在宅 療養支援事業

社会福祉法人  
読売光と愛の事業団

2022年10月31日

人権



### 男女共同参画・ 少子化関連顕彰事業

公益社団法人程ヶ谷基金

2022年9月30日

福祉



### 競輪と オートレースの補助事業

公益財団法人 J K A

2022年9月22日

市民活動全般



### ふじのくに 「地域共生」大賞

静岡県社会福祉協議会

2022年9月22日

環境保全



### TOYO TIRE グループ環境保護基金

公益社団法人  
日本フィランソロピー協会

2022年9月30日



環境



### 森・川・海 ごみ削減実践活動 支援事業費補助金

静岡県

2022年11月30日  
※予算がなくなり次第終了

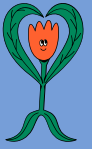
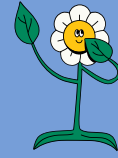
障害者福祉



### 2023年度助成

公益財団法人 ヤマト福祉財団

2022年10月1日～11月30日



ロゼシアターが例年主催する夏休みこども向け企画「ロゼ子どもフェスティバル」が8月3日、3年ぶりに行われ、ガールスカウト富士地区さまがクラフトコーナーで参加。緑の羽根を使い可愛い2作品を作成しました！みんな上手にできたかな？



6/11～12に3年ぶりに行われた吉原祇園祭。コミュニティ館内では、「おてんのさんの思い出展」が開催され、皆様から寄せられたたくさんの吉原祇園祭の写真が展示され、多くの来館者が楽しんでいました。



折り紙ユニット折ろ～ず&おりがみ教室いろはさま主催の工作イベント、「折り紙水族館」が7月31日に開催されました。

保護者と一緒に参加された子どもたちは、折り方の説明を受けながら、色とりどりの折り紙や、紙テープなどを使って、かわいい魚や海の生き物を折って楽しみました。思い思いの水族館が出来上がり、親子で楽しめる夏休みの楽しいワークショップとなりました！次回は秋頃にワークショップを予定しているそうです。お楽しみに!!

コミュエフにて。  
日々ちょっとした出来事に  
元氣ももらいます。

# イベント情報

イベントに関する詳細は、各主催団体までお問合せ下さい  
 イベント情報随時募集中です。掲載をご希望の団体さまはぜひご連絡ください！

8/13  
 ~15  
 (土)~(月)

## 子猫園ベルソーデシャトンズ 保護猫譲渡会 夏休み！保護っこ祭り

富士市内で保護猫活動をする子猫園の譲渡会が開催されます。  
 コロナ禍対策のため完全予約制となります。



時間：13:00~16:30  
 会場：子猫園ベルソーデシャトンズ  
 申込み先：左記HPの条件をお読みの上、お申込み下さい。



×切  
 9/2  
 (金)

## 第8期 FUJI未来塾 塾生募集！

-市民活動のきっかけをつくる実践講座-

FUJI未来塾は周囲と協力しながら、「まち」の課題解決や  
 改善に向けて継続的に活動を行うための方法を学ぶ実践講座です。



時間：各回13:30~16:30 (最終日のみ9:30~16:30)  
 会場：富士市民活動センター コミュニティF  
 日程：10/1・29・11/26・12/17・1/14 (毎回土曜日)  
 申込み先：左記フォームかメール、FAX。



9/3  
 (土)

## わくわく食育講座 -わからないから勉強してみよう！- 「ゲノム編集食品」ってなあに？

生涯の健康維持のために「ゲノム編集食品」の基礎知識を学び、  
 「食」に関する関心を深め、自らの健康について考えましょう！



時間：10:00~12:00 (受付9:45)  
 会場：富士駅南まちづくりセンター ※ZOOM配信有  
 申込み先：左記QRコード(Googleフォーム) 8/31×切



9/11  
 (日)

## 女性や若者と共にするおすすめのこれからのまちづくり 2022 チャレンジセミナー

《わたし》の問題が《社会》の問題？！  
 ~課題解決の方法を見つけよう！~

時間：13:30~15:30  
 会場：駅南まちづくりセンター 小木の里ホール ※ZOOM配信有  
 申込み先：市民活躍・男女共同参画課 0545-55-2724





その解決策、  
行動宣言してみませんか。  
企業×団体×行政×市民の  
チカラ！



市民協働事業  
提案制度



富士市市民協働  
スタートアップ補助金



令和4年度富士市  
市民活動支援補助金

富士市SDGs共想・共創プラットフォーム  
ポータルサイトはこちら。  
<https://sdgs.fujicity.jp/>



富士山とともに 輝く未来を拓くまち  
SDGs 未来都市 富士市



## まるごと富士交流会

～協働へのはじまり～

& 富士市民活動支援補助金説明会

6月29日(水)、「まるごと富士交流会～協働へのはじまり～&富士市民活動補助金説明会」を開催しました。今回の参加者はオンラインと会場合わせて12名。活動分野の枠を越えた幅広い交流が実現しました。参加者の自己紹介にはじまり、次に活動内容をお話し頂きました。イベント開催時のボランティアの必要性などの問題点があげられ、うまく他団体とマッチングしたいなど、意見が交わされました。

### ◆市民活動支援補助金について

市民活躍男女共同参画課市民協働担当から、富士市が行っている下記の3つの市民活動向けの補助金制度の説明をして頂きました。

- ・ 市民協働スタートアップ補助金  
(設立から3年未満の団体向け)
- ・ 市民活動支援補助金  
(市民活動団体が実施する公益的な事業の経費の1/2を補助)
- ・ 市民協働事業提案制度  
(行政提案型、市民提案型から募集、採択)

### ◆SDGs行動宣言登録制度について

企画課担当者からは、今年発足した富士市SDGs共想・共創プラットフォームの説明をして頂きました。ポータルサイトで行動宣言することで、誰でも簡単に参加できるこの制度。各参加企業・団体などの取組の情報は、SDGsポータルサイトやイベント等で発信、具体的に取り組む企業・団体には、推進企業等登録証を交付され、また、課題解決に向けたアイデアなどの募集や有望なプロジェクトへの支援などにつながります。

オンライン・会場のハイブリッド開催で、当センターの団体交流会としては初の試みでしたが、参加者同士の意見交換や協働事業のプラットフォームがスタートするなど、有益な情報が得られた交流会となりました。



# 予告!

1 市民活動に役立つ  
**Google** 活用術  
Workspace  スプレッドシート編  
8/24(水) 19:00~  
会場: コミュニティ f



2 **フードドライブ実施中!**  
8月31日(日)まで  
回収ボックス設置中!



賞味期限が2022年11月以降のもので、常温保存ができ、未開封の食品を回収しています。

**食品ロスの削減に!**



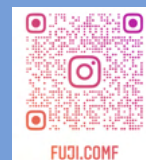
臨時休館日  
2022  
**8/27**  
(土)  
定期清掃のため終日休館とさせていただきます

ただいま  
**節電実施中**  
Saving Power  
ご理解・ご協力のほど  
よろしくお願いします

編集・発行/  
富士市民活動センター  
コミュニティ f

平日・土曜 10:00-22:00  
日曜・祝日 10:00-17:00

〒417-0051  
静岡県富士市吉原2-10-20  
ラクロス吉原2F  
tel:0545-57-1221  
fax:0545-57-1091  
mail:info@com-f.net  
http://com-f.net/



指定管理者: NPO法人東海道・吉原宿



コミュニティ f は「富士市SDGs未来都市応援団員です。」