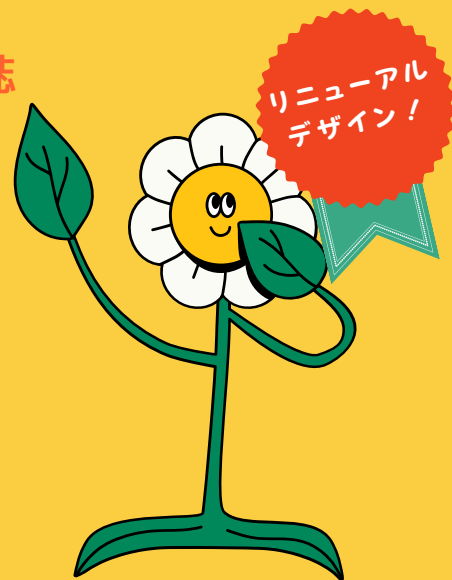


富士市民活動センター・コミュニティfの広報誌

コミュニティ

today 2022-06月 68号



02 活動報告
セカンドライフ相談室運営事業終了
コミュニティf事業報告2021ダイジェスト

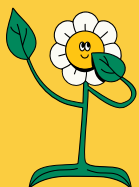
04 助成金情報

05 コミュニティfトピックス

06 コミュニティf利用ガイド

07 イベントレポート
CANVA入門講座

08 予告
・まるごと富士交流会
～協働へのはじまり～
&富士市市民活動支援補助金説明会
・おてんのさんの思い出展 ほか



セカンドライフ相談室運営事業 終了のお知らせ

セカンドライフ相談室運営事業は令和4年3月31日をもって終了することとなりました。令和4年4月1日以降の各種相談等につきましては、引き続き、下記窓口等にて行っておりますので、ご利用ください。



市民活動相談

NPO 法人設立・運営等相談

富士市民活動センター
☎0545-57-1221

ボランティア活動相談

富士市社会福祉協議会
ボランティアセンター
☎0545-64-6600

ソーシャルビジネス

- 日本政策金融公庫沼津支店
☎055-931-5282
- 富士市民活動センター
☎0545-57-1221

経営相談

- 静岡県よろず支援拠点 ※予約制
☎0545-52-6777

その他高齢者の相談

- 富士市保健部高齢者支援課地域包括支援担当
☎0545-55-2951

NPO 法人各種手続き

市民活動を支援する補助金等の相談

富士市市民部市民活躍・男女共同参画課市民協働担当
☎0545-55-2701

就労支援

- ハローワーク富士 ☎0545-51-2151
- 公益社団法人 富士市シルバー人材センター
☎0545-53-1150
- しずおかジョブステーション
☎055-951-8229
- 富士市ユニバーサル就労支援センター
☎0545-64-6969

まちづくりセンター自主グループ

入会の申し込みや活動状況などの詳細については、お気軽に各まちづくりセンターへ。

健康やこころの悩み

- 市民健康相談（富士市保健部健康政策課健康推進担当）
☎0545-64-8992
- ストレス相談（富士市保健部健康政策課健康推進担当）※予約制
☎0545-64-9023
- こころの相談（静岡県富士健康福祉センター）※予約制
☎0545-65-2155

※窓口受付時間は、各お問合せ先によって異なります。事前にご確認ください。



富士市民活動センターコミュニティ f

事業報告2021 ダイジェスト



施設利用

来館者数

- 20,167名

会議利用件数

- 1609件

印刷サービス利用件数

- 2358件

相談件数

- 550件
(電話・メール・窓口)

利用団体登録数

- 604件
(うち、新規登録21件)

講座・イベント

6月4日

富士市の市民活動補助 金説明会

& 団体事例紹介

「Fuji ことはじめ」

赤澤佳子代表

「ふじのくに

アートクラフトフェア」

島田圭悟代表

12月22日

よしもと芸人伝授！

スマホ・デジタル活用術

講師：さこリッチさん

1月15日

実践！「伝わるチラシ」

作成講座

講師：谷 浩明さん

3月2日

市民活動のための

会計セミナー

講師：久保田光彦さん

10月24日

子育て支援者交流会

NPO法人妊娠・子育て

ネットふじと共催

国際交流ボランティア

講座

コロナのため中止

3月19日

“しくじり会話”からの

脱却!!

講師：牧野克彦さん

広報

コミュエフニュース発行（紙版）

- 4回発行

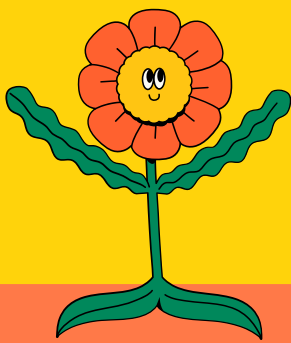
メールマガジン配信

- 7回配信

情報発信件数（新聞・ブログ・インスタグラム等）

- 3691件





助成金情報

市民活動団体向け
助成金募集情報

分野

助成名

実施団体

募集〆切

QR
コード

コミュニティ f 施設内、及びHPの助成金情報コーナーでは、右記のほか随時情報が更新されています。ぜひご覧ください。

まちづくり



あしたのまち・くらしづくり活動賞

公益財団法人
あしたの日本を創る協会

2022年7月4日

子ども福祉



子ども育成支援事業

社会福祉法人
読売光と愛の事業団

2022年6月30日

文化・芸術、環境保全



地域振興助成 2022年度

公益財団法人前川報恩会

2022年7月1日～2022年8月31日

まちづくり



令和4年度 コミュニティ活動集団 育成事業

静岡県コミュニティづくり
推進協議会

2022年6月30日

障害者福祉



NPO法人助成

社会福祉法人 清水基金

2022年6月30日
※申込書請求〆切は6月20日

環境保全



2023年度 りそな環境助成

公益財団法人
りそなアジア・オセアニア財団

2022年8月31日



社会福祉



住民参加型 福祉活動資金助成

公益財団法人
SOMPO福祉財団

2022年7月15日

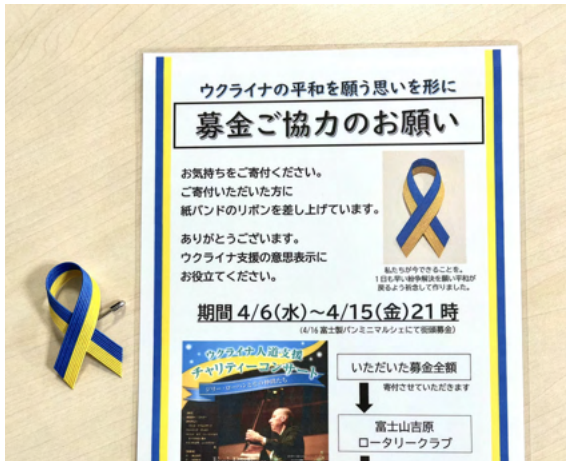
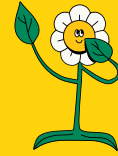
社会福祉



2022年度 特定活動助成

公益財団法人 ユニバーサル財団

2022年7月29日



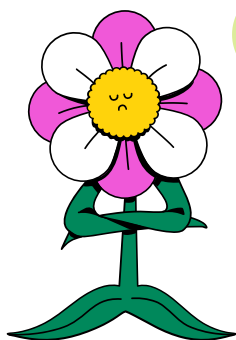
4月に紙っと！プロジェクト様のご依頼で館内に設置した「ウクライナ支援募金」。集まった19,963円の支援金は富士山吉原ロータリークラブに寄託しウクライナ大使館に渡して頂きました。ありがとうございました。

環境×福祉の取り組み！
「まーくんの資源回収箱」
雑紙（チラシ、書類、パンフレット、紙パック等など）を『まーくんの資源回収箱』に入れて、くすのき学園にもっていきます。
富士市役所福祉キャンパスくすの木学園さんが集めた雑紙（まーくんの資源回収箱）を製紙会社コアレックスさんが買取、利用者さんの工賃になります。
コミュニティfではこの取り組みに賛同し、使用済みの用紙をリサイクルに回しています！



3/7～吉原商店街各所で行われたアートイベント「観るは法楽」comf会場では翠洋会の会員さんの作品が展示されました。

コミュエフにて。
日々ちょっとした出来事に
元氣ももらいます。



Q. どんな印刷ができますか？

市民活動に関する印刷であれば、A4～A1サイズなど、用途に合わせた印刷がご利用になれます！

オフィス印刷

総会資料、会報誌、イベントチラシ、会議資料など

ポスター、横断幕印刷

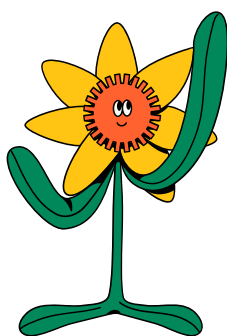
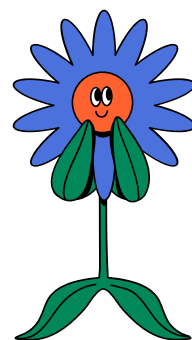
パネル展示用、トーナメント表、地域防災マップなど

Q. 施設の定休日は？

定休日はありません。

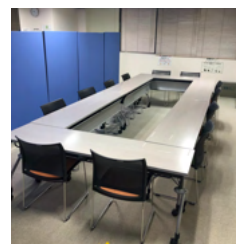
年末年始、館内清掃臨時休館（年2回）を除けば、年中無休です。

※2022年8/27（土）は臨時休館



Q. 団体の会議をしたいのですが、利用を申し込むには？

まずはご来館の上、団体登録申請をしてください。
利用条件が整えば、無料で使えます。



詳細はホームページ、またはスタッフへお問合せ下さい！
<http://com-f.net/>

誰でもチラシが作れるツール Canva入門講座

Canva入門講座を開催！

「誰でもチラシが作れるツール Canva(キャンバ)入門講座」を、4月27日にZoomにてオンライン開催しました。講師は、デザイナーとしてNPOの広報やデザインのサポート活動を行う林田全弘さん。過去にもコミュニティfにて「三つ折りパンフレット講座」を行って頂きました。現在は、デザインツールCanvaを用いた広報物の講座も行っています。

画面共有をしながらCanvaの機能を説明

Canvaとは、オンラインでチラシやスライドといった広報物のデザインを手軽に作ることができるツール。非営利団体向けのプランがあり、法人格を持つ公益団体等は有料の機能を無料で使うことができます。林田さんは講座の中でCanvaの魅力や、NPO団体にCanvaをお勧めしたい点について説明。実際に「子ども食堂」のチラシを作ることを想定して、画面を共有しながら操作方法や便利な機能について解説して頂きました。

市民活動の広報にぴったりのデザインツール

今回は31の方がオンラインで参加。Zoomのチャット機能の練習も兼ねてCanvaに関する質問をしたところ、「自分で撮影した写真をチラシ素材に使うことはできる？」など、使い方や料金について多くの質問が寄せられ、Canvaは多くの人から関心の高いツールであると改めて感じました。実はコミュニティfスタッフも広報物のデザインをCanvaを用いて作成していますが、使い勝手がよく、専門知識がなくても作成することができます。講座が終わった後、すぐに活動の広報物が作成したくなる。そんなCanvaの魅力があふれる講座となりました！



▲本講座のチラシもCanvaで作成！カンタン！

講師：林田全弘さん
(小さなNPOを応援する
グラフィックデザイナー)



初心者でも簡単デザイン。
プロ並みの画像編集も
できて、非営利団体向け
のうれしいプランも！

予告!

1 まるごと富士交流会 ～協働へのはじまり～ & 富士市民活動補助金説明会



6/29 (水)

19:00～ 会場 & オンライン
ハイブリッド開催



2 フォトギャラリー「おてんのさんの思い出展」



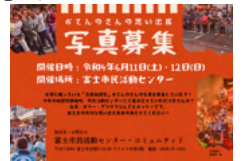
あの賑わいをもう一度!
吉原祇園祭の写真
募集中!

受付〆切: 6月10日
コミュニティfまで
お持ちください



6/11(土)・12(日)

みなさまから募集した
吉原祇園祭の写真を
コミュニティfで
展示します!



3 コミュニティf版 「市民活動団体一覧ガイドブック(仮称)」 制作プロジェクトスタート!

臨時休館日
2022
8/27
(土)
定期清掃のため終日休館とさせていただきます

編集・発行/
富士市民活動センター
コミュニティf

平日・土曜 10:00-22:00
日曜・祝日 10:00-17:00

〒417-0051
静岡県富士市吉原2-10-20
ラクロス吉原2F
tel:0545-57-1221
mail:info@com-f.net
http://com-f.net/

